

POLYCOM®

**Обзор решений для аудио-
и видеоконференцсвязи**

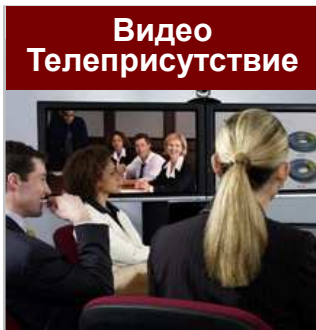
*Возможно вы уже видели и использовали
Polysom...*



У нас есть знаменитые рекомендатели!



Портфолио Polycom



Видео Телеприсутствие

Персональные



CMA клиент



HDX 4000



CX5000



HDX 8000
HDX 7000



HDX 9000

Переговорные

Immersive (с эффектом присутствия)



TPX



RPX



Инфраструктура и приложения

Конференц - Платформы

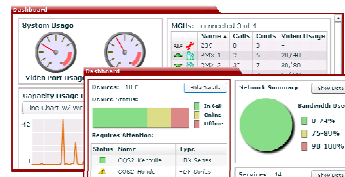


Серия RMX



Серия MGC

Управление



DMA 7000 / CMA 5000

Запись и Вещание



RSS 2000
VMC 1000

Безопасность



Серия VBP



Голос

Конференц

Настольные

Мобильные



SoundStructure



SoundStation IP 7000



Polycommunicator



VVX 1500



SoundPoint IP 670



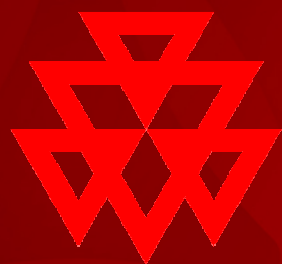
CX700



Applications



SpectraLink & KIRK
Беспроводные телефоны



POLYCOM®

Видеотерминалы

HDX 9000

- ▶ Разработана как модель для интеграторов, для больших помещений со сложным оборудованием



- ▶ Доступные модели:

- HDX 9000 – 720
- HDX 9000 – 1080



HDX 9000
<i>High Performance Solution</i>
High Definition: 1080p30 от 1024 кбит/с 720p30 от 512 кбит/с 720p60 от 832 кбит/с
Standard Definition: 4CIF/SIF30 от 128 кбит/с 4CIF/SIF60 от 512 кбит/с
4 видеовхода 3 видеовыхода
4-сторонняя многоточка (HD) (опция)
Siren22 StereoSurround™
Поддержка H.323, H.320 и SIP
Advanced QOS – Lost Packet Recovery
People+Content (30 fps content) & PPCIP
People On Content
HDX Digital 3-element Microphone Array (4)
Встроенный аналоговый телефонный порт
Поддержка API (интерфейса прикладного программирования)

HDX 8000

- ▶ Решение для широкого спектра применений в средних и больших помещениях



▶ Модели



- HDX 8000 - 720
- HDX 8000 - 1080
- Media Center и Executive Collection комплектации

HDX 8000

High Performance Solution

High Definition:

1080p30 от 1024 кбит/с

720p30 от 512 кбит/с

720p60 от 832 кбит/с

Standard Definition:

4CIF/SIF30 от 128 кбит/с

4CIF/SIF60 от 512 кбит/с

4 видеовхода

3 видеовыхода

4-сторонняя многоточка (HD) (опция)

Siren22 StereoSurround™

Поддержка H.323, H.320 и SIP

Advanced QOS – Lost Packet Recovery

People+Content (30 fps content) & PPCIP

People On Content

HDX Digital 3-element Microphone Array (3)

Встроенный аналоговый телефонный порт

Поддержка API (интерфейса прикладного программирования)

HDX 7000

- ▶ *Массовая модель для средних помещений*



▶ *Доступные модели*

- *HDX 7000-720*
- *HDX 7000-1080*
- *Комплектация Media Center*

HDX 7000

High Performance Solution

High Definition:

1080p30 от 1024 кбит/с

720p30 от 512 кбит/с

720p60 от 832 кбит/с

Standard Definition:

4CIF/SIF30 от 128 кбит/с

4CIF/SIF60 от 512 кбит/с

3 видеовхода

3 видеовыхода

4-сторонняя многоточка (SD) (опция)

Siren22 StereoSurround™

Поддержка H.323, H.320 и SIP

Advanced QOS – Lost Packet Recovery

People+Content (30 fps content) & PPCIP

HDX Digital 3-element Microphone Array (4)

*Поддержка API (интерфейса
прикладного программирования)*

HDX 6000

- ▶ *Экономичное решение начального уровня для малых помещений*



- ▶ *Доступные модели*



- *HDX 6000 - 720V*
- *HDX 6000 - 720*
- *HDX 6000 View Media Center*
- *Media Center*



HDX 6000

Expanding HD

High Definition:

*1080p30 (прием) от 1024 кбит/с (опция)
720p30 от 512 кбит/с (прием/передача)
720p60 (только прием) от 832 кбит/с (опция)*

Standard Definition:

4CIF/SIF от 128 кбит/с

2 видеовхода

1 видеовыход (HDMI)

Siren22 StereoSurround™

Поддержка H.323 и SIP

Advanced QoS – Lost Packet Recovery

People+Content & PPCIP

HDX Digital 3-element Microphone Array (1)

Polycam EagleEye Director

▶ *Преимущества*

- *Автоматическое наведение на говорящего и масштабирование его изображения, плавный переход («наплыв») между изображениями выступающих без необходимости управлять камерой с пульта*

▶ *Особенности*

- *Система из двух камер имитирует работу телестудии*
- *Мягкие и плавные переходы между кадрами*
- *Обнаружение говорящего, распознавание лиц и переходы по предустановкам*
- *Работает со всеми системами HDX Room Telepresence*



Удобство использования в переговорной

- ▶ Пользователи считают управление камерой трудным делом
 - Многие пользователи просто устанавливают камеру так, чтобы она охватывало все помещение
 - Получается обезличенно и неестественно



Неестественн

o



Естественн

o

Принцип работы

- ▶ **Слежение за голосом**
 - Система находит источник звука (голоса), определяет черты лица и позиционирует говорящего в центре экрана



Спецификация

► *Polycom EagleEye Director*

- *Поставляется как аксессуары для HDX Room Telepresence System*
- *Подключается к HDX одним кабелем*
- *Поддерживается HDX с версией ПО 3.0.1 или выше (лицензия на апгрейд софта в комплект поставки не входит)*
- *Доступна как база, база + 1 камера и база + 2 камеры*
- *Для ВСЕХ HDX Room Telepresence systems (от 6000 до 9000)*



Polycom Media Center



Комплексное решение для средних и малых залов, а также аудиторий на кодеках HDX 8000/7000/6000.

- ▶ **Одна или две плазменных 50" панели**
- ▶ **Съемные стереоаудиоколонки**
- ▶ **HD видеокамера 1920x1080 или 1280x720***
- ▶ **Скорость связи до 6 Мбит/с* по IP/H.323/SIP и до 2 Мбит/ по H.320**
- ▶ **Поддержка People+Content и H.239**
- ▶ **Встроенный сервер многоточечной ВКС***
- ▶ **Настольные или потолочные микрофоны по выбору заказчика**
- ▶ **Полоса передачи звуковых частот – до 22 кГц**
- ▶ **Возможность подключения телефонной линии***

*** - в зависимости от используемого кодека**

Polycom Executive Collection



Полностью интегрированное законченное решение видеосвязи для больших залов и аудиторий.

- ▶ Одна или две плазменных 50” панели
- ▶ Встроенный усилитель 270 Вт
- ▶ HD видеокамера 1920x1080 или 1280x720*
- ▶ Скорость связи до 6 Мбит/с* по IP/H.323/SIP и до 2 Мбит/ по H.320
- ▶ Поддержка People+Content и H.239
- ▶ Встроенный сервер многоточечной видеоконференцсвязи*
- ▶ Настольные или потолочные микрофоны по выбору заказчика
- ▶ Полоса передачи звуковых частот – до 22 кГц
- ▶ Возможность подключения телефонной линии*

*** - в зависимости от используемого кодека**

Polycom HDX пакеты



Настольный	Пьедестал (стойка)	Настенный
Один 42" LCD	Один или два 42" LCD	Один или два 42" LCD
	Две 50" плазмы (Executive Collection)	Одна или две 50" плазмы

HDX 4002

▶ Настольный



▶ Доступные модели

- HDX 4002



HDX 4000
Персональное рабочее место
High Definition: 720p30 от 832 кбум/с Standard Definition: 4CIF ниже 832 кбум/с
20" LCD HD монитор (1600x1050) с DVI входом для PC
4-сторонняя многоточка (опция)
Siren22 StereoSurround™
Поддержка H.323, H.320 и SIP
Встроенная клавиатура управления
People+Content
People on Content
Два встроенных микрофона для передачи стереозвука
Встроенный аналоговый телефонный порт

HDX 4500 Все-в-одном

- ▶ *Наивысшее качество видео (1080p), аудио и возможность показа контента для высшего руководства благодаря опыту*
- ▶ *Дополняет HDX 4002*
 - *HDX 4002 – 720p Executive Desktop*
 - *HDX 4500 – 1080p Executive Desktop*
- ▶ *Поддерживает интеграцию с окружением Microsoft и поддерживает кодек RTV*
- ▶ *EPTZ (электронная PTZ) камера и расположенные сзади динамики оптимальны для малых групп*



HDX 4500 Спецификация

- ▶ 1080p – прием и передача
- ▶ 24-дюймовый FullHD дисплей
 - Отличный мультимедийный монитор
- ▶ DVI и PC аудиовход
 - Простое подключение PC или MAC в качестве дисплея с возможностью использования его в качестве контента
- ▶ DVI выход – для отображения видео на второй монитор
 - Идеально для малых переговорных
- ▶ Опциональный встроенный сервер многоточечной ВКС с режимом HDCP (лицензия)



Простота в работе – HDX 4500

▶ 3 метода управления



HDX ПДУ
Опция



HDX 4500 клавиатура
В комплекте



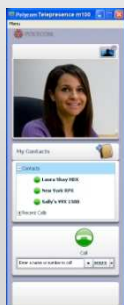
Polycom Touch Control
Опция

Новый программный терминал m100

Управление и сигнализация вызовов



CMA Cluster



Telepresence m100

- H.323 или SIP
- Пакеты от 1 до 100 лицензий
- GAB или LDAP
- Нет функции присутствия
- Нет управления конфигурацией

- Только H.323
- До 5000 регистраций
- Функция присутствия
- GAB и AD
- Управление конфигурацией клиентов

Начальный уровень

Масштабируемость

m100 – Технические особенности



- ▶ *Поддержка H.323 и SIP*
 - *Может регистрироваться на CMA или других Gatekeeper'ах, работающих по стандартным протоколам*
 - *Может регистрироваться и работать в сетях Broadsoft или DMA*
- ▶ *Поддержка стандарта LDAP*
 - *LDAP аутентификация*
 - *Идентификационные атрибуты H.350 для URL, H.323 и SIP URI*
 - *Идентификационные атрибуты OpenLDAP*
 - *Атрибуты Active Directory*
- ▶ *Поддержка Global Address Book*
- ▶ *Конфигурирование медиа-портов для оптимального прохождения фаерволов*
- ▶ *Поддержка работы с асимметричной полосой пропускания (ADSL)*



Polycom OTX 306 (Open Telepresence Experience)



- ▶ Современная система класса TelePresence на 6 участников с футуристическим дизайном. Может быть смонтирована в любом подходящем по площади помещении (минимум 6,8 x 4,7 x 2,6 м)
- ▶ Три 65-дюймовых (1,5 м по диагонали) плазменных дисплея
- ▶ Три HD видеокамеры с разрешением 1920 x 1080
- ▶ Потолочные микрофоны с полосой приема звуковых частот до 22 кГц
- ▶ Встроенные моторизованные дисплеи для обсуждаемых документов

Polycom® Architected Telepresence Experience™ (Polycom ATX) 300

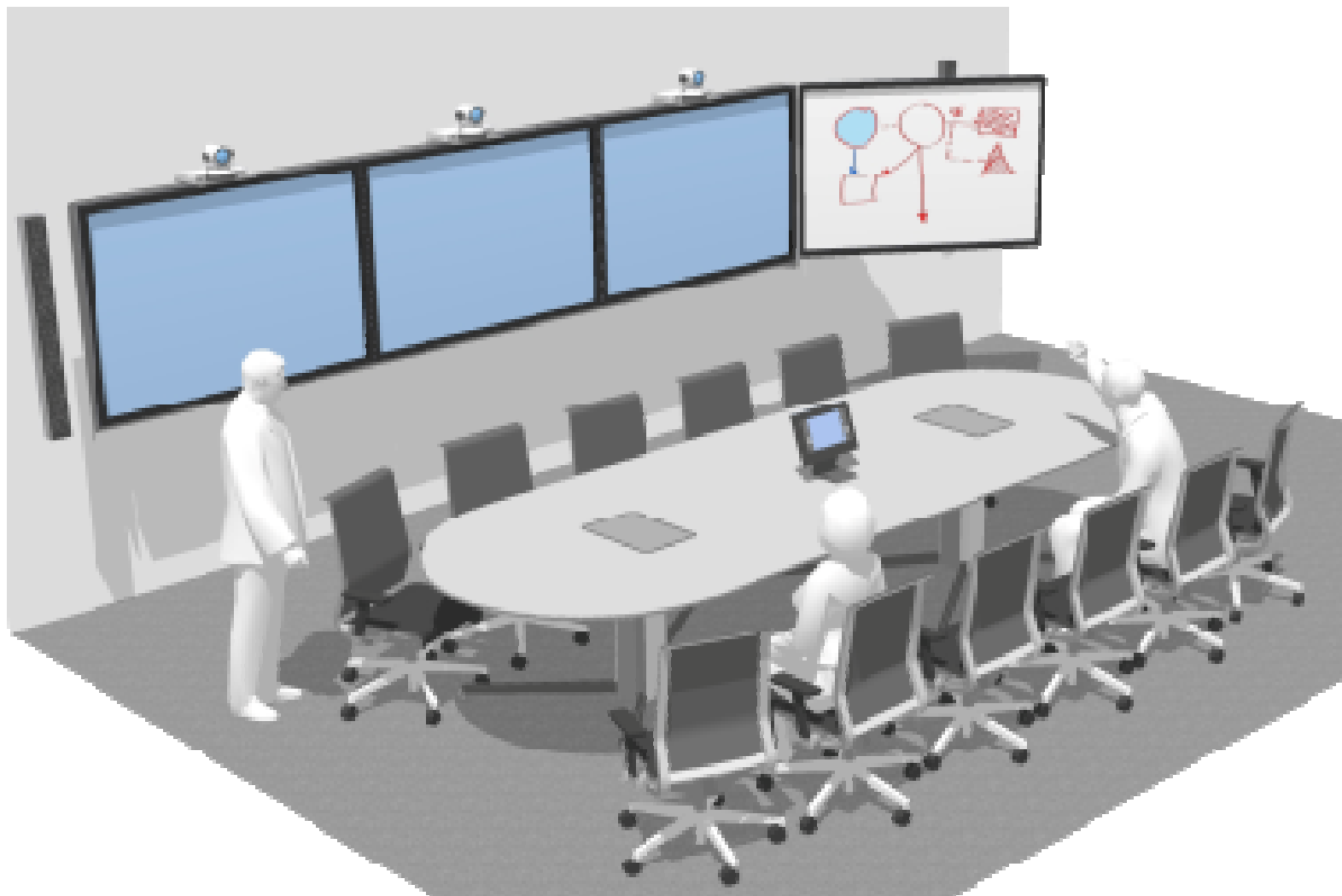
Polycom® Architected Telepresence Experience™ (Polycom ATX) 300. Новая система телеприсутствия предназначена в первую очередь для интеграторов и позволяет вписаться в уже существующий архитектурный стиль у заказчика.



Polysom ATX – гибкое решение для интеграторов



Polycot ATX – гибкое решение для интеграторов



Polysom ATX – гибкое решение для интеграторов



Polycom RPX 2xx/4xx



Системы «реального присутствия», создающие настоящую иллюзию беседы лицом к лицу. Они используют уникальную технологию Polycom с установкой камеры высокой четкости (HD) непосредственно за экраном на уровне лиц участников. В поставку входит полный комплект оборудования для переговорной (от 4 до 28 участников), возможен выбор цвета мебели и аксессуаров.

- ▼ Бесшовный экран 244 x 107 или 488 x 107 см
- ▼ Трехматричные профессиональные HD видеокамеры с разрешением до 1920 x 1080
- ▼ Потолочные микрофоны с полосой приема звуковых частот до 22 кГц
- ▼ Индивидуальные дисплеи для обсуждаемых документов
- ▼ Скорость передачи до 6 Мбит/с на каждый экран/камеру (IP/H.323/SIP)
- ▼ Поддержка ISDN H.320 – до 2 Мбит/с на каждый экран/камеру
- ▼ Возможность многоточечного соединения – 1+2 или 1+4
- ▼ Возможность многоточечного соединения с произвольным числом RPX систем при использовании видеосерверов Polycom RMX2000/4000
- ▼ Полная совместимость с существующими обычными видеотерминалами H.323 и H.320 и системами класса TelePresence
- ▼ Интегрированная система управления комплексом (тач-панель)

Система телеприсутствия с эффектом «погружения» Polycom Real Presence Experience™ HD

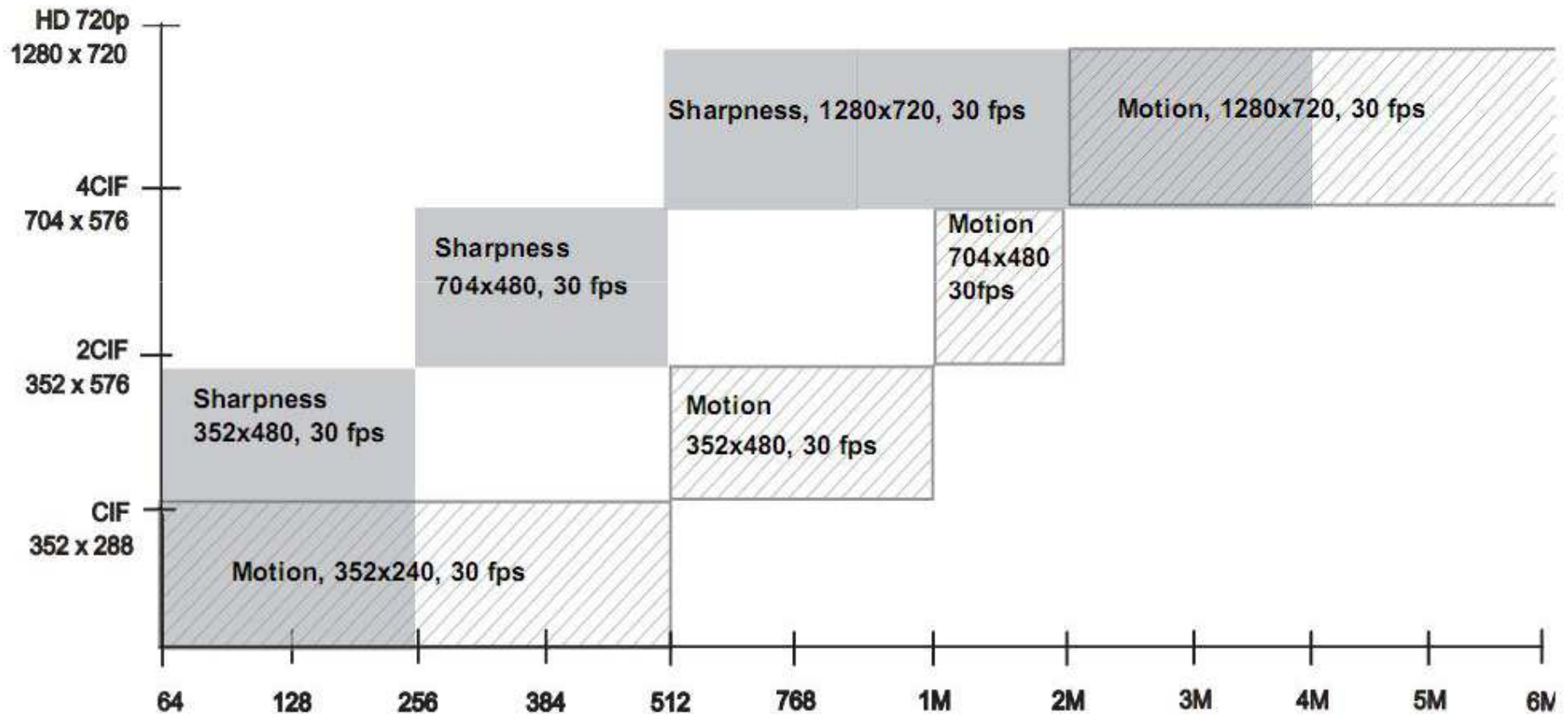


H.264 High Profile

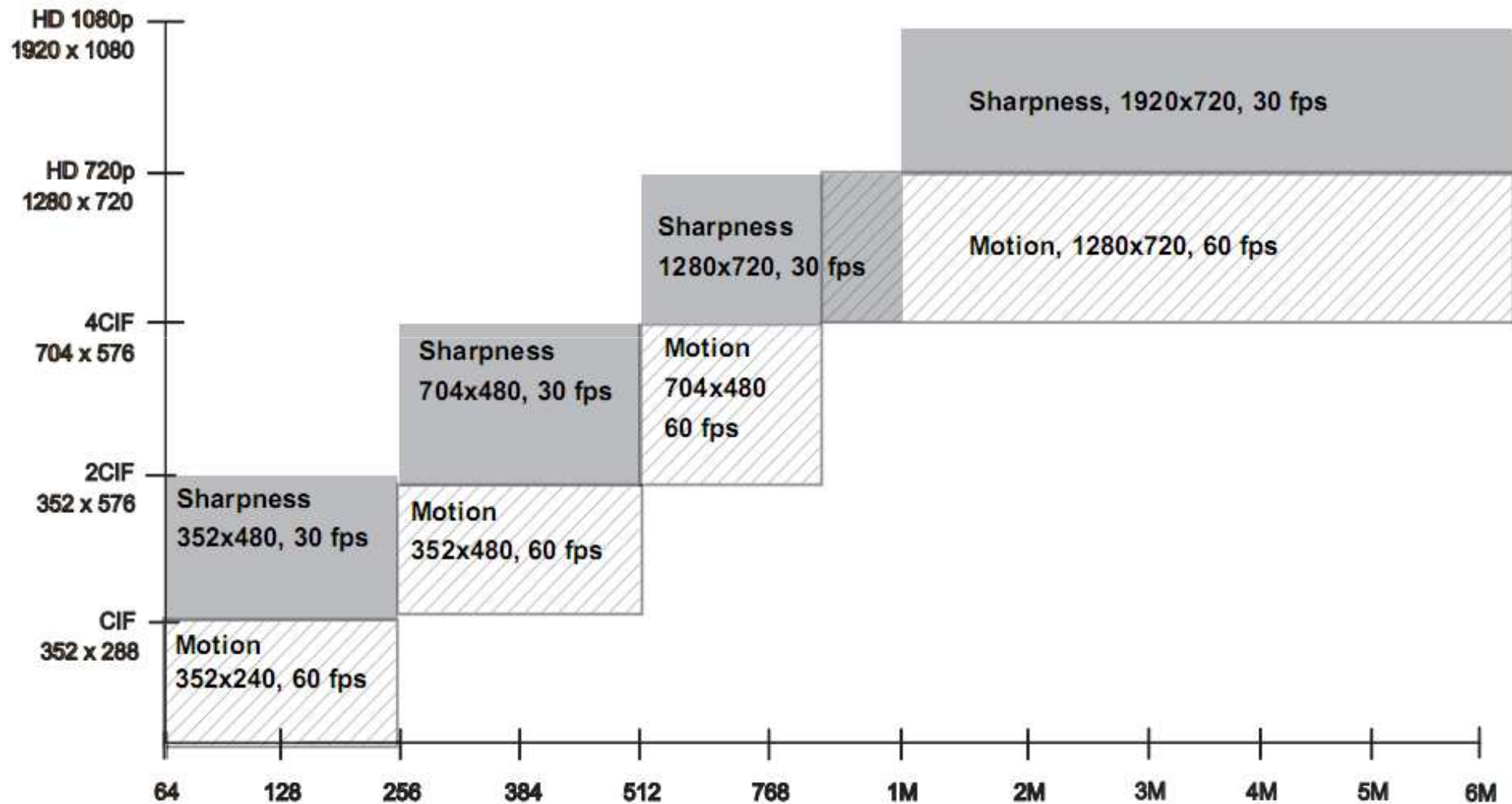


Разрешение / Частота кадров	Скорость соединения
4CIF30 – 704x576	128 кбит/с
4CIF60 – 704x576	512 кбит/с
720p30 – 1280x720	512 кбит/с
720p60 – 1280x720	832 кбит/с
1080p30 – 1920x1080	1024 кбит/с

H.264 High Profile - параметры



H.264 High Profile 1080 - параметры



Возможности для передачи Content 'а

▶ People+Content

- Основан на стандарте H.239
- Показывает одновременно и докладчика и презентацию
- Content может передаваться с HD разрешением на скорости 30 кадр/с одновременно с видео участников в режимах 1080p30 или 720p30/60



▶ People on Content

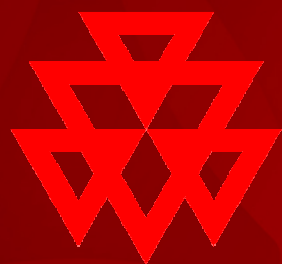
- Метод интерактивных презентаций
- Пользователь замещает собой часть презентации благодаря использованию технологии chroma-key (замена цвета)
- Результат может увидеть любой обладатель видеотерминала, так как картинка посылается как видео от камеры (в канале участников)



People+Content IP (PPCIP)

- ▶ Программа для передачи контента с персонального компьютера
 - Нет необходимости подключаться напрямую к VGA/DVI порту видеотерминала VSX/HDX
 - Простая и быстрая инсталляция
 - Простота использования (показать весь рабочий стол,, увеличить фрагмент и т.д.)
 - Свободно загружается с www.polycom.com





POLYCOM®

Сетевая инфраструктура

(серверные продукты)

КАК ЭТО ВЫГЛЯДИТ



Polycom RMX1500



- ▶ Видеосервер уровня предприятия (компании)
- ▶ 360 портов в режиме «только аудио»
- ▶ 90 портов в режиме CIF Continuous Presence (постоянного присутствия – до 16 участников на экране)
- ▶ 90 портов в режиме HD/CIF Voice Switching (переключение по голосу – говорящий виден всем)
- ▶ 60 портов в режиме SD/4CIF Continuous Presence
- ▶ 30 портов HD 1280x720p 30 кадр/с CP
- ▶ 15 портов HD 1280x720p 60 кадр/с CP
- ▶ 15 портов HD 1920x1080p 30 кадр/с CP
- ▶ Скорость передачи от 64 кбит/с до 8 Мбит/с
- ▶ Две модели: до 7HD1080/15HD720 и 15HD1080/30HD720

Polycom RMX2000



Видеосервер уровня предприятия (компании)

- ▶ 720 портов в режиме «только аудио»
- ▶ 180 портов в режиме CIF

Continuous Presence (постоянного присутствия – до 16 участников на экране)

- ▶ 180 портов в режиме *HD/CIF Voice Switching* (переключение по голосу – говорящий виден всем)
- ▶ 120 портов в режиме *SD/4CIF Continuous Presence*
- ▶ 60 портов *HD 1280x720p 30 кадр/с CP*
- ▶ **30 портов HD 1280x720p 60 кадр/с CP**
- ▶ **30 портов HD 1920x1080p 30 кадр/с CP**
- ▶ *Скорость передачи от 64 кбит/с до 8 Мбит/с*
- ▶ *До 80 участников в одной видеоконференции*

Polycom RMX4000



Видеосервер операторского класса с уникальным набором возможностей.

- ▶ **1440** портов в режиме «только аудио»
- ▶ 360 портов в режиме *CIF Continuous Presence* (постоянного присутствия – до 16 участников на экране)
- ▶ 360 портов в режиме *HD/CIF Voice Switching* (переключение по голосу – говорящий виден всем)
- ▶ 240 портов в режиме *SD/4CIF Continuous Presence*
- ▶ 120 портов *HD 1280x720p 30 кадр/с CP*
- ▶ **60 портов HD 1280x720p 60 кадр/с CP**
- ▶ **60 портов HD 1920x1080p 30 кадр/с CP**
- ▶ Скорость передачи от 64 кбит/с до 8 Мбит/с

Polycom RSS4000



Мощный сетевой сервер записи видеоконференций:

- ▶ Одновременная запись до 15 сессий ВКС, каждая из сессий с поддержкой People+Content/H.239
- ▶ Порты открываются лицензиями от 5 до 15 с шагом 5 портов
- ▶ Форматы изображения: HD 1920x1080p, 1280x720p, SD/4CIF 704x576, 4SIF 640x480, CIF, SIF, QCIF, QSIF
- ▶ Аудиокодеки: G.711 a and u, G.722, G.728, G.722.1, Annex C, Siren 14, Siren 22 Stereo
- ▶ Диапазон скоростей записи от 128 кбит/с до 4 Мбит/с
- ▶ Просмотр записей через web-интерфейс или с видеотерминала
- ▶ Живое вещание – до 1280x720p
- ▶ До 200 одновременных подключений для просмотра в режиме unicast
- ▶ Жесткий диск 1 ТБ RAID 1 (зеркалирование) – до 700 часов записи при скорости записи сеанса 768 кбит/с
- ▶ 2 блока питания
- ▶ 2 интерфейса Ethernet 10/100/1000 Мбит/с
- ▶ Автоматическое резервное копирование записей на сервер хранения

Polycom RSS4000

- ▶ **Запись различных событий, презентаций и встреч**
 - *Запись одного абонента, точка-точка, многоточка*
 - *Основано на стандартах – любой H.323 терминал или MCU*



Self Recording –
*Абонент звонит
на RSS 4000
путем набора
E.164 номера или
IP адреса*



**Point to point
recording** –
*Оба абонента
звонят в «комнату
записи» на RSS4000*



Multipoint recording –
*MCU вызывает RSS
4000 посредством
линка записи H.323*

Polysom CMA 4000/5000



Мощный сервер
централизованного управления и
мониторинга для
быстрого развертывания сетей

видеоконференцсвязи масштаба предприятия.

- ▶ Высокая масштабируемость – от 100 устройств и 30 одновременных вызовов до 5000 устройств и 1500 одновременных вызовов
- ▶ Поддержка всей линейки продуктов видеоконференцсвязи Polysom, начиная с ViewStation и заканчивая системами RealPresence RPX
- ▶ Встроенный программный клиент ВКС CMA Desktop Client с функциями адресной книги, присутствия, обмена мгновенными сообщениями и т.д.
- ▶ Отказоустойчивые конфигурации для больших сетей – дублированная конфигурация из двух серверов, каждый из которых имеет по два процессора, жесткие диски с RAID 1 (зеркалирование), два сетевых интерфейса Ethernet и два блока питания
- ▶ Поддержка LDAP и Active Directory
- ▶ Встроенный гейткипер: регистрация абонентов, контроль за полосой пропускания, маршрутизация вызовов, запуск многоточечной конференции с любого видеотерминала, управление сессиями шлюзов

Функции и свойства программного клиента

- ▶ Простое конфигурирование CMA Desktop client
- ▶ Простая и быстрая загрузка клиентского ПО
- ▶ Упрощенный поиск и набор
 - Список контактов
 - Последние вызовы
 - Поиск в каталоге
- ▶ Поддержка приема HD Audio, Video и Content'a
- ▶ Чат и индикация процесса соединения после нажатия кнопки видеовызова
- ▶ Функция присутствия (Presence) – вы всегда знаете, свободна ли переговорная и на месте ли коллеги из списка ваших персональных



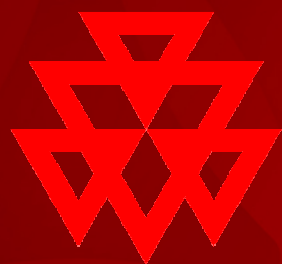
Рабочее место пользователя СМAD

Компьютер с Polycom
Communicator CX100



Компьютер с Polycom
Communicator CX200





POLYCOM®

Аудиотерминалы

АНАЛОГОВЫЕ КОНФЕРЕНЦТЕЛЕФОНЫ



Polycom SoundStation VTX1000

терминал для аудиоконференцсвязи с поддержкой передачи звука с полосой частот до 7 кГц по аналоговой телефонной линии между любыми двумя системами VTX1000 или при включении VTX1000 в конференцию на серверах MGC /RMX.

- Полоса передачи звуковых частот от 260 Гц до 7000 Гц
- Зона охвата помещения – круг диаметром 12 м без использования дополнительных микрофонов, эллипс 12x18 м при использовании дополнительных микрофонов
- Интеграция с видеотерминалами VSX8000/7000/6000/5000 с возможностью использования вместо штатных микрофонов Polycom для увеличения зоны охвата помещения и набора номера.



Polycom SoundStation2

Самый массовый терминал для аудиоконференцсвязи в мире и в России.

- Выпускается в трех модификациях
- Зона охвата помещения – до 6 x 9 м при подключении выносных микрофонов
- Полоса передачи звуковых частот от 300 до 3400 Гц
- Автоматическая настройка на параметры помещения
- Автоматическое подавление шума кондиционеров и вентиляторов
- Возможность подключения к мобильному телефону или компьютеру
- Нечувствителен к звонкам мобильных телефонов
- Подключение по аналоговой телефонной линии







Polycom SoundStation2W

Беспроводной терминал аудиоконференцсвязи, работающий по технологии DECT.

- Устойчивая связь между базой и консолью в радиусе 50 м (в здании)
- Длительность работы до 24 часов от одной батареи
- Зона охвата помещения – до 6 x 9 м при подключении выносных микрофонов
- Полоса передачи звуковых частот от 300 до 3400 Гц
- Автоматическая настройка на параметры помещения
- Автоматическое подавление шума кондиционеров и вентиляторов
- Нечувствителен к звонкам мобильных телефонов
- Подключение по аналоговой телефонной линии

ОБОРУДОВАНИЕ IP-ТЕЛЕФОНИИ (SIP)

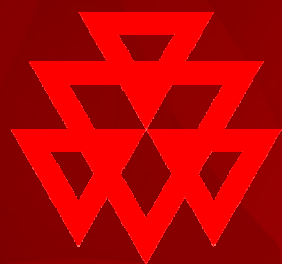
 <p>Polycom SoundStation IP7000 HD Voice</p> <p>Конференц-телефон с уникальной по размеру зоной охвата помещения, масштабируемостью и полосой передачи звуковых частот.</p> <ul style="list-style-type: none"> • Зона охвата от 100 (один телефон без микрофонов) до 400 кв. м (комплект из двух телефонов с двумя комплектами выносных микрофонов) • Полоса передачи звуковых частот от 160 до 22 000 Гц • Интеграция с видеотерминалами серии HDX (вместо штатных микрофонов) • Встроенное питание через Ethernet по стандарту IEEE 802.3af • Поддерживаемые протоколы: G.711 (A-law and Mu-law), G.729a (Annex B), G.722, G.722.1, G.722.1C, Siren 14, Siren 22 • Встроенный веб-сервер • Русскоязычный интерфейс 	 <p>Polycom SoundStation IP6000 HD Voice</p> <p>Конференц-телефон для помещений среднего размера.</p> <ul style="list-style-type: none"> • Зона охвата от 40 (один телефон без микрофонов) до 60 кв. м (комплект с двумя выносными микрофонами) • Полоса передачи звуковых частот от 220 до 14 000 Гц • Встроенное питание через Ethernet по стандарту IEEE 802.3af • Поддерживаемые протоколы: G.711 (A-law и Mu-law), G.729a (Annex B), G.722, G.722.1, G.722.1C, Siren 14 • Встроенный веб-сервер • Русскоязычный интерфейс • Графический дисплей • Порт для подключения мобильного телефона или PC • Подавление шумов помещения (вентиляторы и кондиционеры) • Генерация DTMF сигналов 	 <p>Polycom SoundPoint IP670 HD Voice</p> <p>Телефон премиум-класса для широкого спектра применений</p> <ul style="list-style-type: none"> • От 6 (базовый модуль) до 34 входных линий (при использовании трех консолей расширения) • Телефонная трубка, встроенный спикерфон, разъем для подключения гарнитуры • Полоса передачи звуковых частот от 150 до 7 000 Гц • Встроенное питание через Ethernet по стандарту IEEE 802.3af • Поддерживаемые протоколы: G.711 (A-law и Mu-law), G.729a (Annex B), G.722 • Цветной графический дисплей • USB-порт для локальной записи разговоров • Встроенный веб-сервер • Русскоязычный интерфейс • Двухпортовый Gigabit Ethernet свитч 	 <p>Polycom SoundPoint IP560 HD Voice</p> <p>Телефон бизнес-класса с расширенными возможностями</p> <ul style="list-style-type: none"> • 4 входных линии • Телефонная трубка, встроенный спикерфон, разъем для подключения гарнитуры • Полоса передачи звуковых частот от 100 до 7 000 Гц • Встроенное питание через Ethernet по стандарту IEEE 802.3af • Поддерживаемые протоколы: G.711 (A-law и Mu-law), G.729a (Annex B), G.722 (широкополосный) • Графический дисплей 320x160 пикселей • Встроенный веб-сервер • Русскоязычный интерфейс • Двухпортовый Gigabit Ethernet свитч • Технология компенсации потерянных пакетов
--------------------------------------------------------------------------------------------------------------------------------------------------------------------------------------------------------------------------------------------------------------------------------------------------------------------------------------------------------------------------------------------------------------------------------------------------------------------------------------------------------------------------------------------------------------------------------------------------------------------------------------------------------------------------------------------------------------------------------------------------------------------------------------------------------------------------------------------------------------------------------------------------------------------	---------------------------------------------------------------------------------------------------------------------------------------------------------------------------------------------------------------------------------------------------------------------------------------------------------------------------------------------------------------------------------------------------------------------------------------------------------------------------------------------------------------------------------------------------------------------------------------------------------------------------------------------------------------------------------------------------------------------------------------------------------------------------------------------------------------------------------------------------------------------------------------------------------------------	------------------------------------------------------------------------------------------------------------------------------------------------------------------------------------------------------------------------------------------------------------------------------------------------------------------------------------------------------------------------------------------------------------------------------------------------------------------------------------------------------------------------------------------------------------------------------------------------------------------------------------------------------------------------------------------------------------------------------------------------------------------------------------------------------------------------------------------------------------------------------------------------------------	------------------------------------------------------------------------------------------------------------------------------------------------------------------------------------------------------------------------------------------------------------------------------------------------------------------------------------------------------------------------------------------------------------------------------------------------------------------------------------------------------------------------------------------------------------------------------------------------------------------------------------------------------------------------------------------------------------------------------------------------------------------------------------------------------------------------------------------------------------

Polysom VVX1500, VVX1500D



Стильный видеотелефон для повседневного использования

- ▶ *Модели, поддерживающие SIP(VVX1500), Cisco (VVX1500C) и SIP/H.323 (VVX1500D)*
- ▶ *7" TFT дисплей с функцией touch-screen – управление прикосновениями пальцев*
- ▶ *Встроенная 2-мегапиксельная камера с глубиной резкости от 30 см*
- ▶ *Скорость связи до 768 кбит/с IP/SIP/H.323*
- ▶ *Полоса передачи звуковых частот до 14 кГц*
- ▶ *6 линий*
- ▶ *Возможность подключения гарнитуры*
- ▶ *Локальная запись аудио*
- ▶ *Интегрированная поддержка LDAP*
- ▶ *Аудиоконференция 1+2 с возможностью управления с экрана подключением, отключением и удержанием участников*
- ▶ *Двухпортовый Gigabit Ethernet свитч*



POLYCOM®

**Интеграция с Microsoft
Lync Server 2010**

Голосовые и видео решения Polycom для Microsoft Lync Server 2010

Аудиотерминалы **CX**,
оптимизированные для Lync Server



HDX семейство видео-систем
RPX/TPX системы телеприсутствия
CX5000 с панорамным обзором
конференц-комнаты в 360 градусов



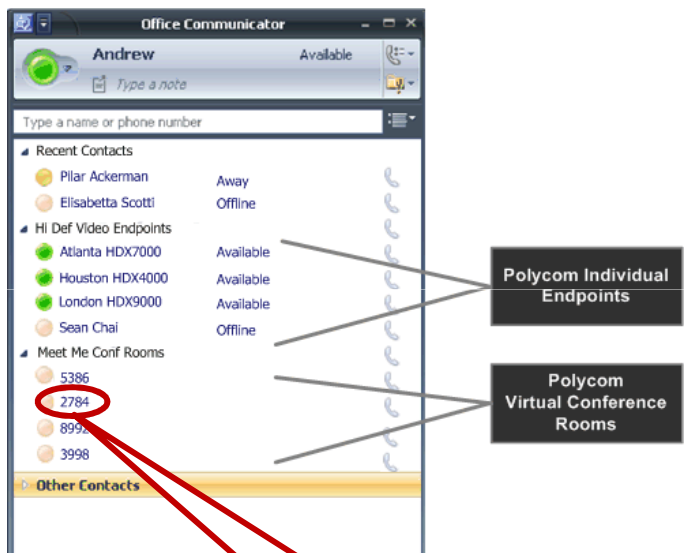
Polycom



RMX - платформа многоточечной аудио-
видео-конференцсвязи в реальном времени

Сценарий многоточечного вызова в MS Lync Виртуальные «комнаты встреч» на RMX

6



ОС- клиенты
кликают правой
кнопкой и
выбирают Start
Video' чтобы
установить видео-
звонок в
виртуальную
«комнату встреч»

ОС - клиенты

Пользователи HDX



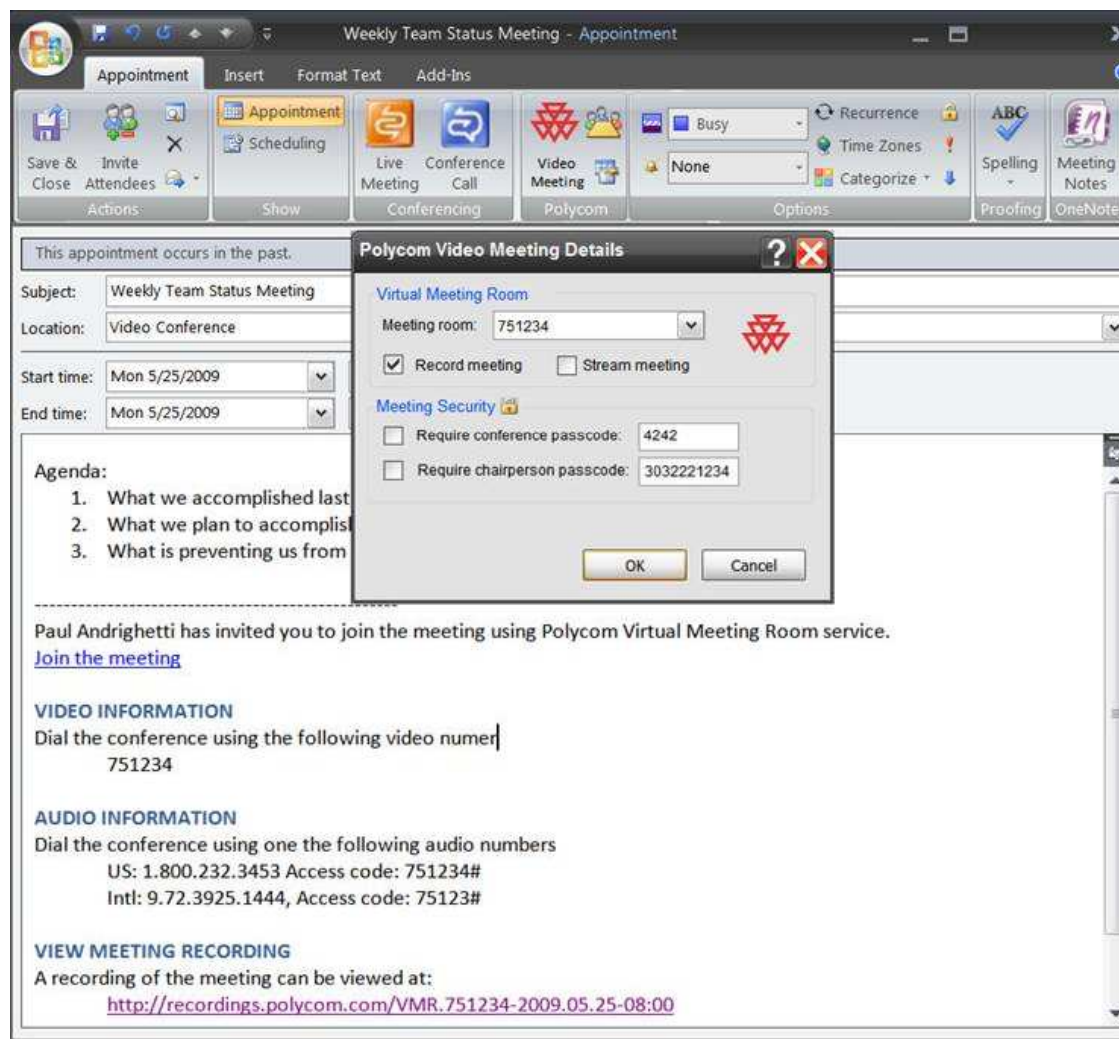
С RMX 2000/4000,
все пользователи
могут видеть и
слышать друг-друга
с ПОЛНЫМ
транскодированием



Планировщик УС

Прямая интеграция с Microsoft Exchange

- ▶ *Plug-in для интеграции с Outlook*
- ▶ *Резервирование необходимых ресурсов напрямую*
- ▶ *Детали конференции включаются в каждое приглашение*
- ▶ *Виртуальные «конференц-комнаты» присваиваются автоматически для каждой встречи*
- ▶ *Просто нажмите “join meeting” и CMAD или МОС позвонят в конференцию*



Телефоны Polycom для Microsoft Lync Server 2010

- ▶ Линейка продуктов Polycom CX для Office Communications Server 2007
 - CX100 Аппарат громкой связи
 - CX200 Настольный телефон
 - CX700 IP Телефон
- ▶ Законченное комплексное VoIP решение включает:
 - Приложения и сервера Microsoft
 - Оконечное оборудование Polycom
- ▶ Качество Polycom
 - Непревзойденная технология голоса высокого качества (широкополосный звук)



CX700



CX200



CX100

CX700: Polycom IP – телефон для Microsoft

- ▶ Автономный IP-телефон
 - Подключается к MS Lync Server 2010
 - Встроенная ОС Microsoft® Windows CE
 - Встроенный Office Communicator 2010
- ▶ Голос - High definition
 - Полнодуплексный спикерфон с трубкой и возможностью подключения гарнитуры
- ▶ Пользовательский интерфейс
 - Цветной сенсорный экран 5.7"
 - Индикатор статуса присутствия
 - Интеграция с директорией контактов
 -
 - «КЛИКНИ—И—ПОЗВОНИ»



Телефоны Polycom USB для Microsoft

- ▶ *СХ100 Спикерфон, СХ200 Настольный телефон*
- ▶ *Интеграция с MS Lync 2010*
 - *Кнопки и индикаторы расширяют пользовательский интерфейс до знакомого всем телефонного устройства*
- ▶ *Периферийные устройства USB 2.0*
 - *Полноценный plug-and-play; никаких дополнительно устанавливаемых драйверов или ПО*
 - *Питание через USB порт*
- ▶ *Голос - High definition*
 - *Полнодуплексный спикерфон*



Новый десктоп телефон Polycom CX300

- ▶ USB трубка для MS Lync 2010
- ▶ Панель набора номера и 2-х строчный монохромный дисплей с подсветкой
- ▶ Plug and play без драйверов
- ▶ Аудио высокого разрешения
- ▶ Громкая связь полный дуплекс
- ▶ Режим трубки или гарнитуры
- ▶ Индикатор статуса присутствия
- ▶ Идеально для телефонии на основе ПК предоставляет ПК - и телефонный интерфейсы
- ▶ Знакомый по традиционным телефонам форм-фактор



Polycom CX5000 для Microsoft Live Meeting и Office Communicator

Включает два выносных микрофона и выносную панель набора номера

Пять камер для панорамного обзора 360-градусов

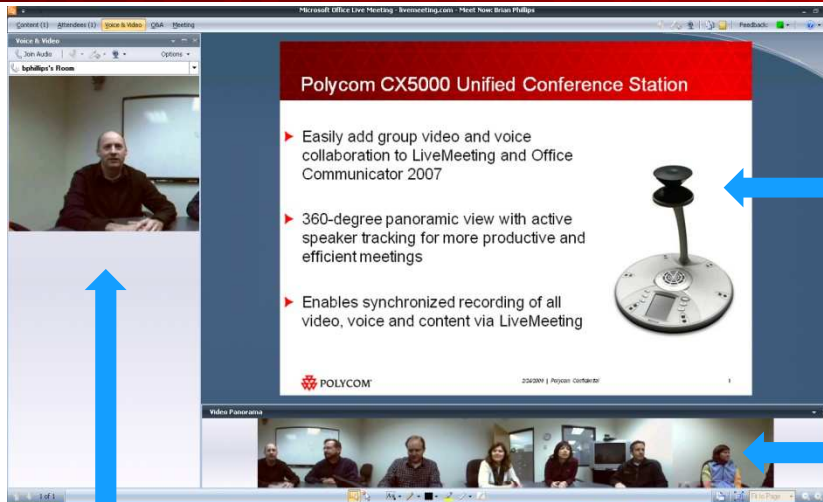
USB Plug-and-Play

Подключение к аналоговой телефонной линии для телефонных звонков

Дружественный пользователю цветной сенсорный дисплей

Шесть микрофонов с технологией определения говорящего

Панорамный обзор в LiveMeeting с CX5000



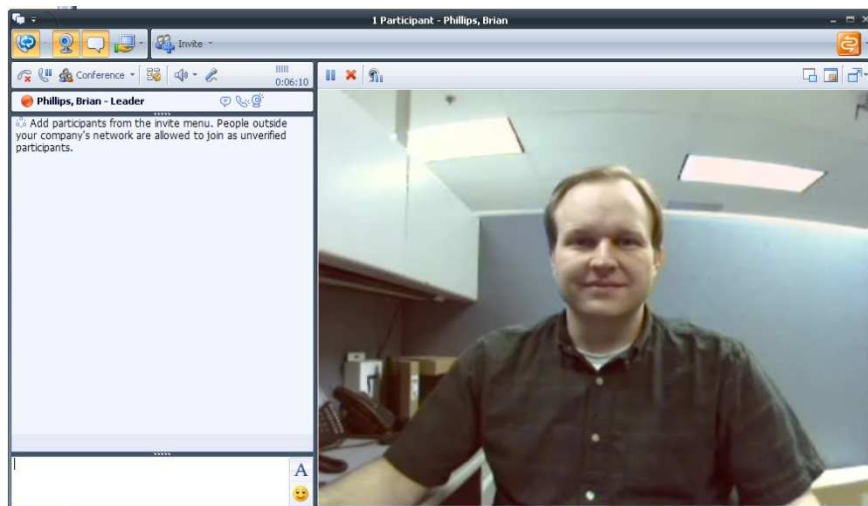
Контент

360° панорама

Активно-говорящий

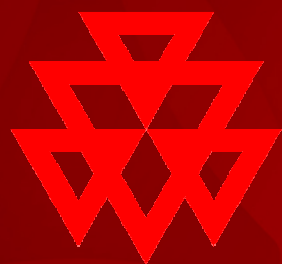
С LiveMeeting

- ▶ Панорамный обзор + вид активно-говорящего
- ▶ Плюс аудио и контент, все интегрировано



С Office Communicator

- ▶ Видео активно-говорящего
 - Камера находит и центруется на активном говорящем
- ▶ Плюс аудио, текстовый чат, индикация присутствия



POLYCOM®

Спасибо за внимание!